
**b アクセス PDA
インストール・使用説明書**

目次

はじめに.....	2
おことわり.....	2
動作環境.....	2
インストールマニュアル.....	3
1. インストール手順.....	3
使用説明書.....	8
1. bアクセスPDA.....	8

はじめに

b アクセスPDA(以下、「本ソフトウェア」)は、b モバイルによる通信をより快適にご利用いただくためのソフトウェアです。

おことわり

本ソフトウェアは、本ソフトウェアに付属の使用許諾契約のもとでのみ使用することができます。

お客様が本ソフトウェアを使用したことにより、被ったいかなる直接的、間接的または、偶発的損害も賠償いたしかねますので、ご了承ください。

使用されているPDAのシステム構成他によっては正常に動作しなかったり、全く動作しない場合がありますのであらかじめご了承ください。

本ソフトウェアの一部または全部を無断で複製、販売、譲渡、ネットワークにより提供することを禁止します。

本ソフトウェアの仕様およびマニュアルに記載されている内容は、将来予告無しに変更することがあります。

本ソフトウェアを改造、変更すること、および本ソフトウェアの機能等に変更を加えることを目的としたプログラムを作成、使用、譲渡、貸出またはネットワークにより提供することを禁止します。

本ソフトウェアをリバースエンジニアリング、逆コンパイルまたは逆アセンブルすることを禁止します。

画面のキャプチャーの一部は実際の画面と異なることがあります。

動作環境

オペレーティングシステム : Windows Mobile 2003 software for Pocket PC /
Windows Mobile 2003 Second Edition software for Pocket PC
ブラウザ : Pocket Internet Explorer

- Windows / Windows Mobile / Internet Explorer / ActiveSync は、米国 Microsoft Corp.の登録商標です。
- その他、商品名および製品名などは一般に各社の商標または登録商標です。

b アクセス PDA

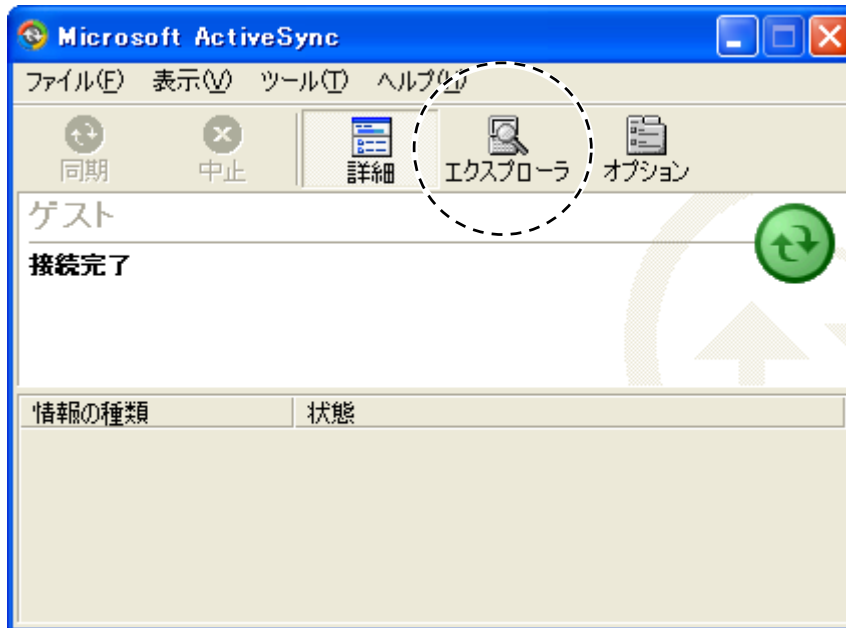
インストールマニュアル

1. インストール手順

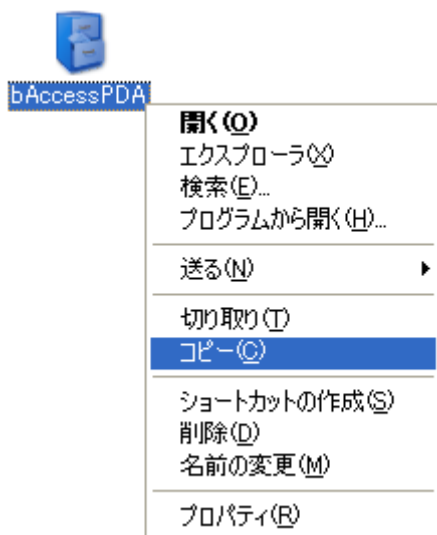
- ① CD-ROMドライブのあるコンピュータの電源を入れコンピュータとPDAとのデータを同期するためのPDA付属のソフトウェア「Microsoft ActiveSync」をCD-ROMドライブのあるコンピュータにインストールします。
※「Microsoft ActiveSync」のインストール方法は、PDAに付属のマニュアルをご参照ください。
- ② Pocket PC OSのPDAをクレードルにセットし、CD-ROMドライブのあるコンピュータと接続します。
- ③ PDAの電源を入れます。
- ④ 手順①で「Microsoft ActiveSync」をインストールしたコンピュータのCD-ROMドライブに、付属bモバイルセットアップディスクをセットします。
- ⑤ 手順①でインストールした「Microsoft ActiveSync」を起動します。
※「Microsoft ActiveSync」がタスクトレイに常駐している場合は、マウスカーソルをあてて右クリックし、「Microsoft ActiveSync を開く」をクリックします。



- ⑥ 「Microsoft ActiveSync」の「エクスプローラ」ボタンをクリックします。

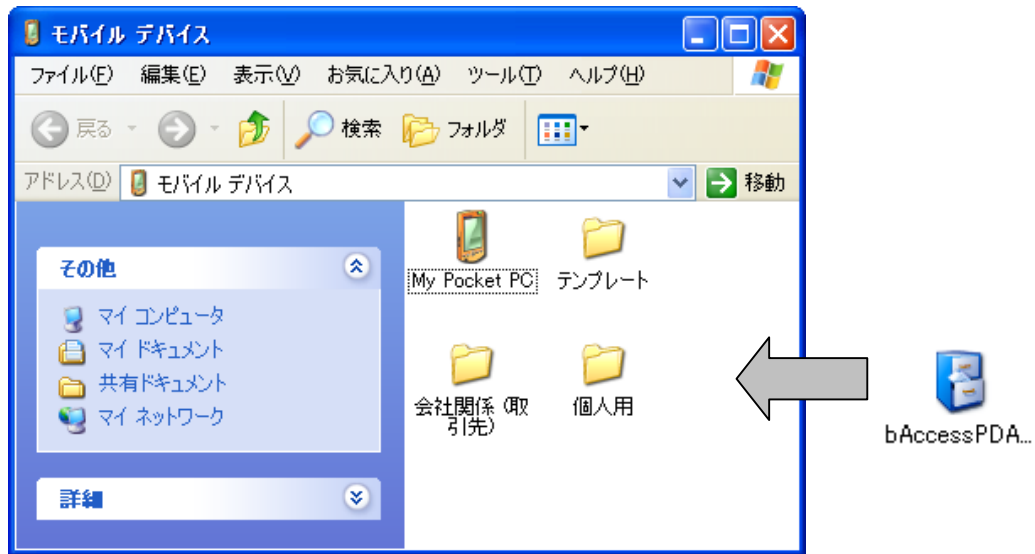


- ⑦ CD-ROMドライブのあるコンピュータの「エクスプローラ」を起動し、手順④でセットしたCD-ROMの「bAccessPDA***.CAB」をコピーします。



※「bAccessPDA***.CAB」の***部分は、バージョンにより異なります。

- ⑧ 「Microsoft ActiveSync」の「エクスプローラ」に、手順⑦でコピーした「bAccessPDA***.CAB」を貼り付けます。



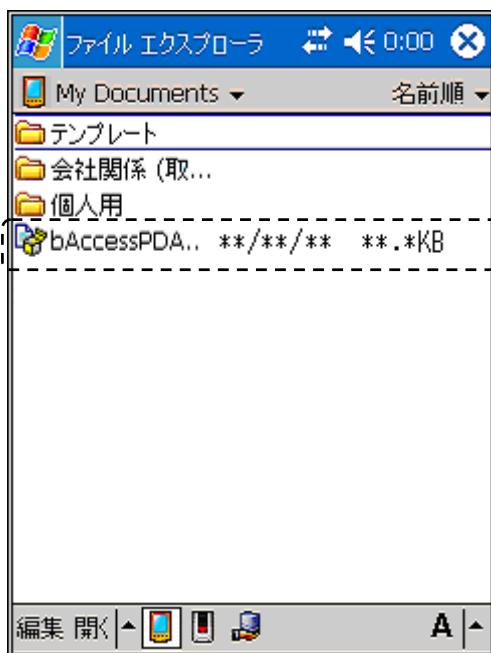
- ⑨ PDA をクレードルから外します。
- ⑩ PDA の「スタート」-「プログラム」をタップします。



- ⑪ 「プログラム」の中の、「ファイル エクスプローラ」をタップします。

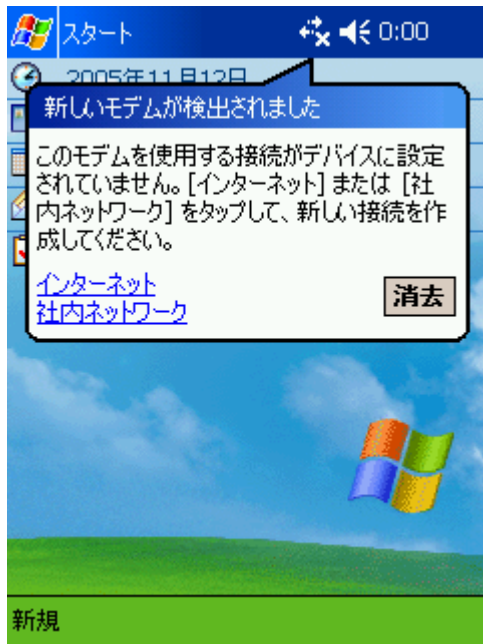


- ⑫ 「ファイル エクスプローラ」の「My Documents」の中の手順⑧で貼り付けた「bAccessPDA***.CAB」をタップし、b アクセス PDA をインストールします。



- ⑬ b モバイル通信カードを PDA の通信カードスロットにセットします。

- ⑭ 「新しいモデムが検出されました」とポップアップ表示された場合には、「消去」をタップします。



- ⑮ PDA を再起動するためにソフトリセットを行い、インストール作業を完了します。
※ソフトリセットを行わないと、b アクセス PDA が正常に動作しない場合があります。
※ソフトリセットの方法は、ご利用の PDA に付属のマニュアルをご参照ください。

b アクセス PDA

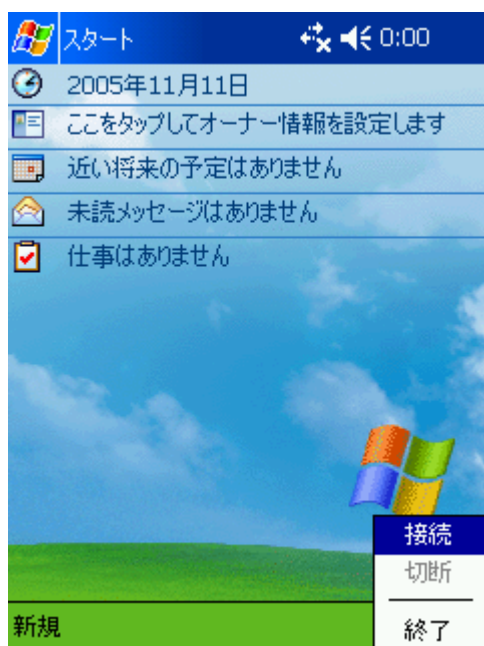
使用説明書

1. b アクセス PDA

- ① b アクセス PDA がタスクトレイに常駐していない場合は、「スタート」—「プログラム」—「b AccessPDA***」フォルダをタップし、そのフォルダ内の「bAccessPDA***」をタップし起します。

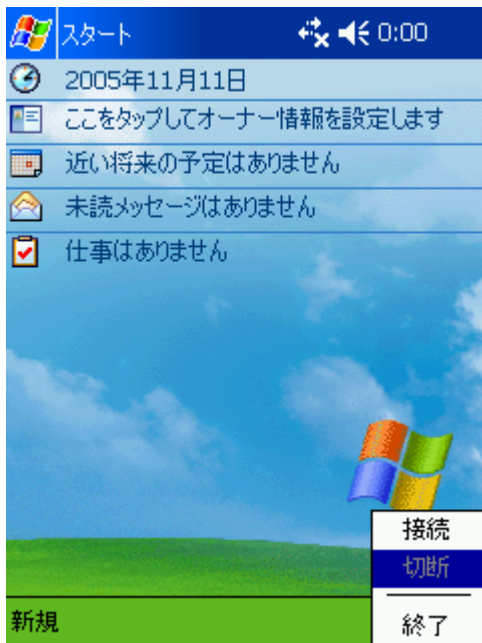
※「bAccessPDA***」の***の部分は、バージョンにより異なります。

- ② タスクトレイの b アクセス PDA のアイコンをタップし、さらに「接続」をタップして PHS 接続します。



- ※ 接続時にエラーメッセージが表示された場合、手順④の方法でいったん b アクセス PDA を終了し、再度起動させてください。

- ③ インターネットの利用が終了したら、タスクトレイの b アクセス PDA のアイコンをタップし、さらに「切断」をタップして PHS 接続を切断します。



- ④ タスクトレイの b アクセス PDA のアイコンをタップし、さらに「終了」をタップして b アクセス PDA を終了します。

