
b アクセス Ver.2.2
インストールマニュアル

はじめに

b アクセス (以下、「本ソフトウェア」といいます) は b モバイルによる通信をより快適に利用いただくためのソフトウェアです。

本ソフトウェアはフリーウェアですので、サポートの対象外とさせていただきます。日本通信(株)では本ソフトウェアに関するクレームおよびお問い合わせにはお答えできませんので予めご了承下さい。

おことわり

本ソフトウェアは、本製品の使用許諾制約のもとでのみ使用することが出来ます。

お客様が本ソフトウェアを使用したことにより、被ったいかなる直接的、間接的または、偶発的損害も賠償致しかねますので、ご了承下さい。

使用されているパソコンのシステム構成他によっては正常に動作しなかったり、全く動作しない場合がありますのであらかじめご了承下さい。

本ソフトウェアの一部または全部を無断で複製、販売、譲渡、ネットワークにより提供することを禁止します。

本ソフトウェアの仕様及びマニュアルに記載されている事項は、将来予告無しに変更することがあります。本ソフトウェアを改造、変更すること、及び本ソフトウェアの機能等に変更を加えることを目的としたプログラムを作成、使用、譲渡、貸出またはネットワークにより提供することを禁止します。本ソフトウェアをリバースエンジニアリング、逆コンパイルまたは逆アSEMBLすることを禁止します。

動作環境

Windows 98 SecondEdition/ Windows Me/ Windows 2000/ Windows XP

InternetExplorer 5.5SP2、6.0

InternetExplorer を使用しない場合も、このソフトウェアのインストールを行う前に、最新のサービスパックをインストールしておいてください。

Windows 98, Windows Me, Windows 2000, Windows XP は、米国 Microsoft Corp.の登録商標です。

Macintosh は米国アップルコンピュータ社の登録商標です。

その他、商品名および製品名などは一般に各社の商標または登録商標です。

* **インストールの前に、必ず InternetExplorer のバージョンを確認ください。**

* **InternetExplorer のバージョンが 5.5SP2 以前のものである場合は、必ず 5.5SP2 以降のバージョンにアップデートした後に b アクセスのインストールを行ってください。**

b アクセス インストールマニュアル

Windows 98SE/ Windows Me/
Windows 2000/ Windows XP

b アクセスをご利用になる場合は、あらかじめパソコンにbモバイルデータカードの
ドライバをインストールし、パソコンがカードを認識していることが必要です。
この b アクセスは Windows 専用です。Macintosh ではご使用になれません。

1 . インストール手順

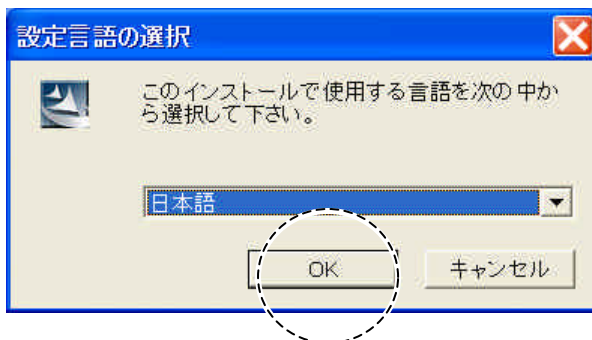


b アクセスのインストーラーアイコン

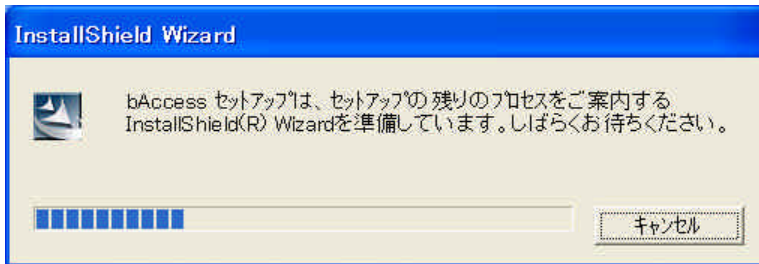
始めにすべてのプログラムを終了させてください。終了させない場合、作業中のデータは失われます。次に、ファイル”setup_baxxx.exe”(xxx はバージョンによって異なります。b アクセスのバージョンによってこちらの数字は変わります)をダブルクリックすると b アクセスのインストールが開始されます。(画面は Ver.2.2 となります。)

**< 注意 > Windows2000 および XP でのインストールは管理者権限で行うようにしてください。
制限付きアカウントのユーザーでは正常にインストールできない場合があります。**

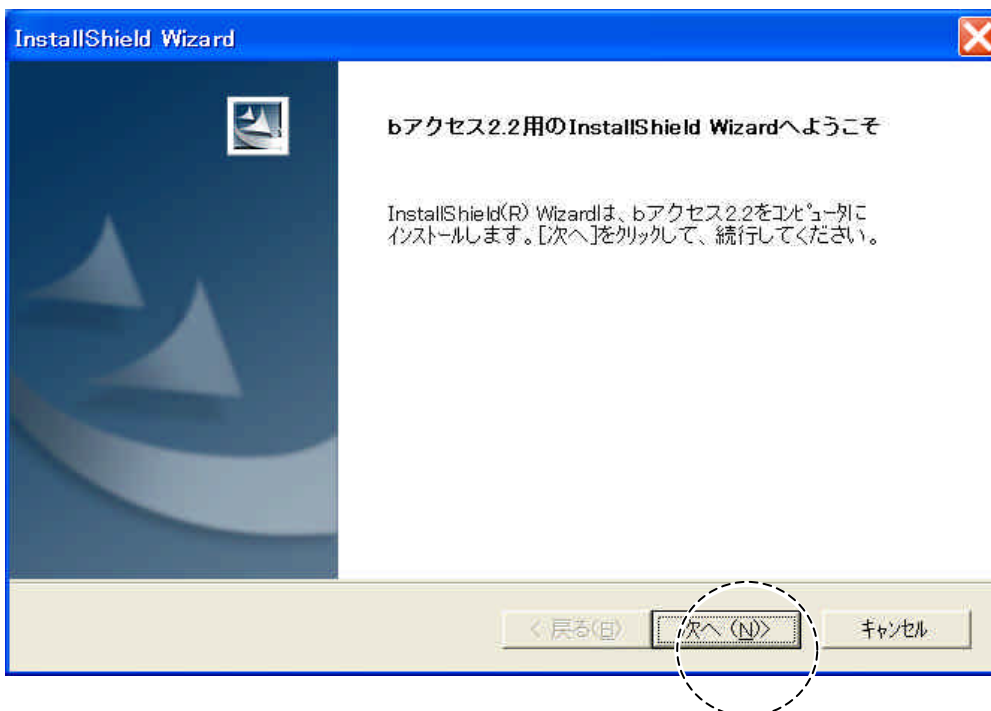
1) インストールで使用する言語を選択します。通常は日本語を選択して下さい。



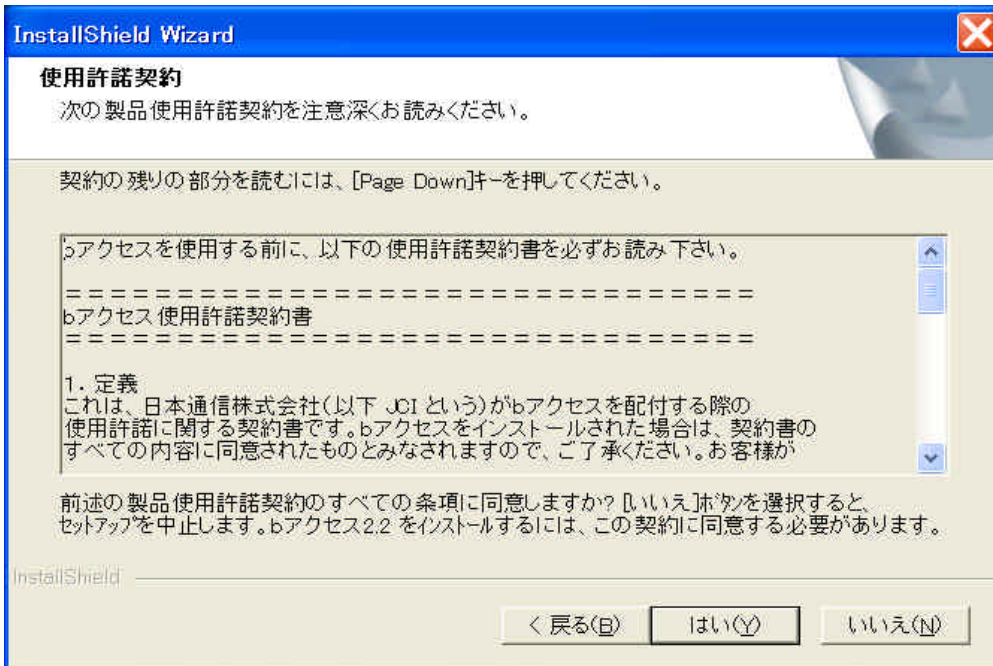
2) インストーラーはファイルの解凍を始めます。



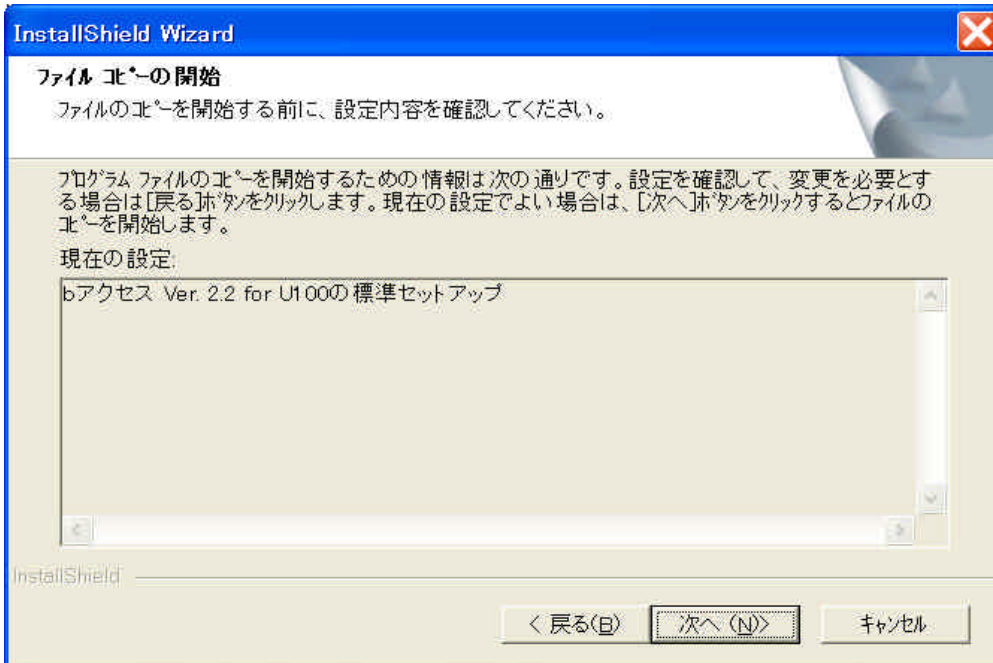
3) インストールの準備ができたなら「次へ」を選択します。



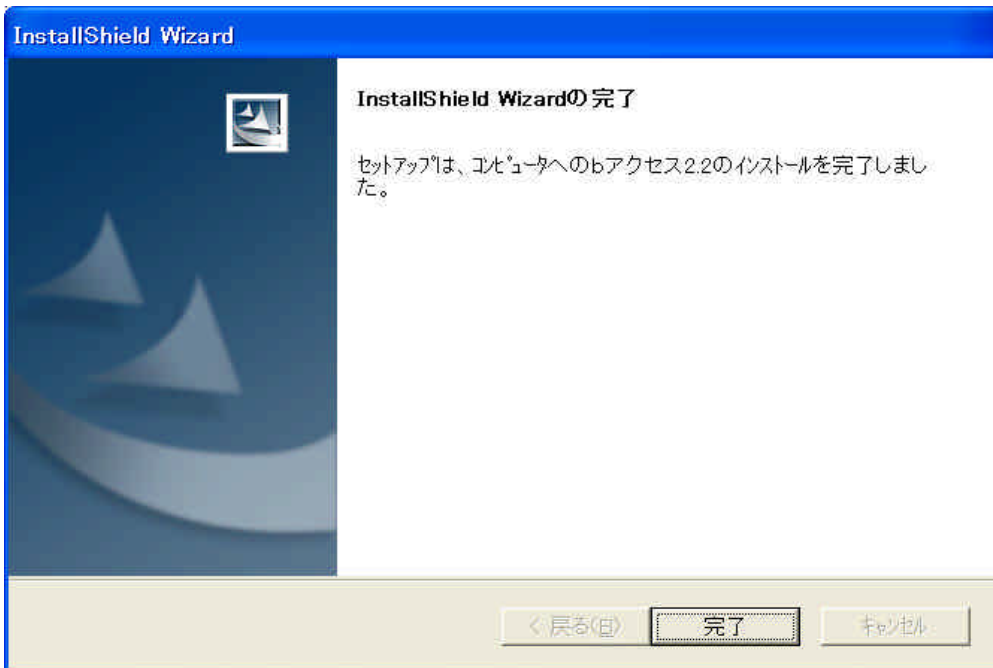
4) 使用許諾契約書を確認し、同意する場合は「はい」を選択してインストールを実行します。



5) 「次へ」を選択し、ファイルのコピーを完了します。



6) 「完了」を選択し、インストールを完了します。



2 . アンインストール手順

PC 上にインストールされた b アクセスをアンインストールする方法を以下の手順でご説明します。

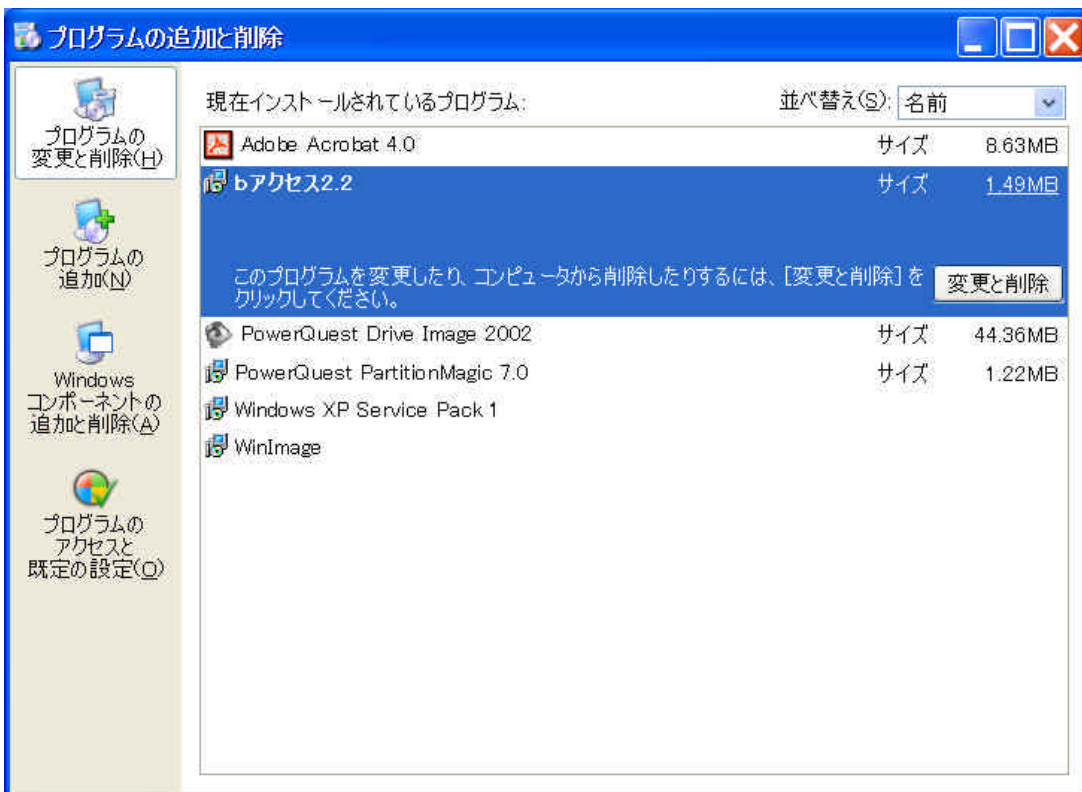
1) プログラムの選択



b アクセスのインストーラーアイコン

上のインストールアイコンをダブルクリックするか、Windows 「コントロールパネル」の中の「アプリケーションの追加と削除」から「b アクセス Ver2.2」を選択し「変更と削除」(WindowsXP, 2000 の場合)、「追加と削除」(Windows98SE、Me の場合)をクリックします。

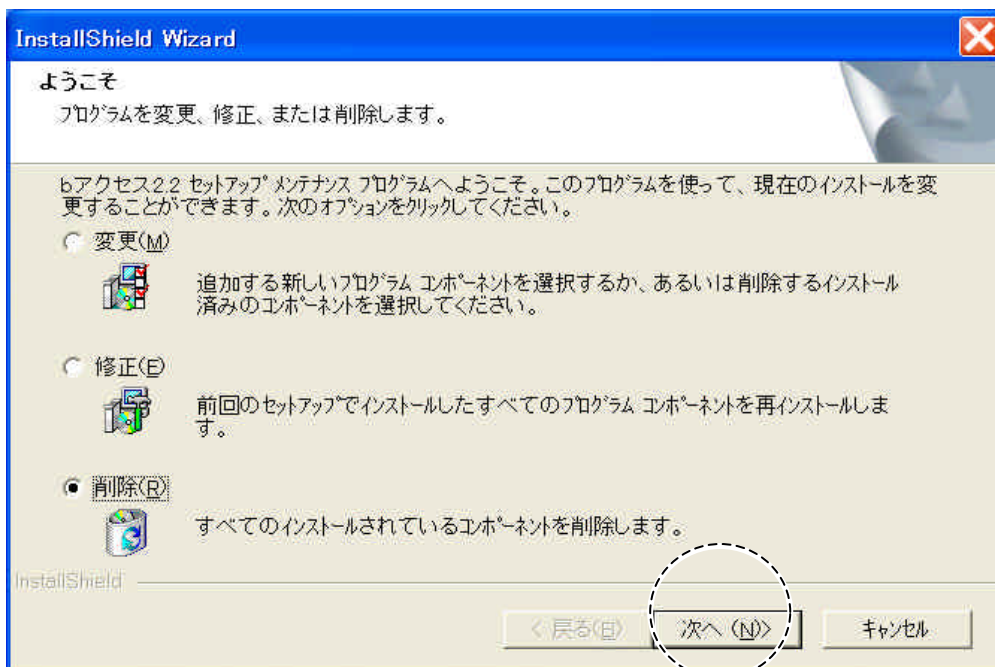
・ WindowsXP/2000 の場合



・ Windows98SE / Me の場合



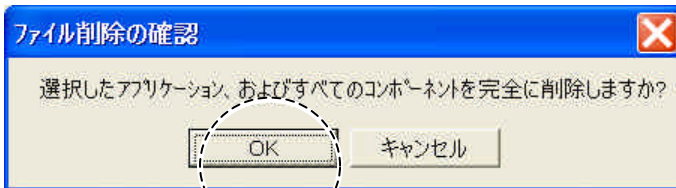
1) プログラムの削除



「削除」を選択して「次へ」をクリックします。

3) プログラム削除の確認

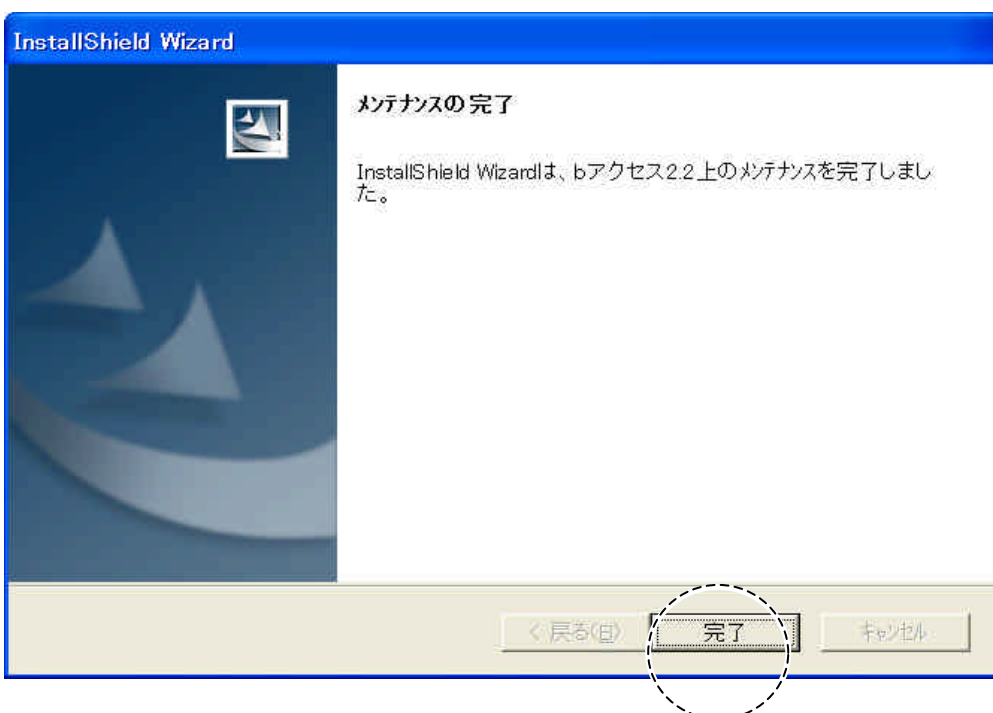
ファイル削除の確認を行います。「OK」ボタンを選択します。



4) 削除の完了

この画面でプログラムのアンインストール作業は完了になります。

「完了」を選択して下さい。



5) ダイヤルアップアイコンの削除

プログラムの起動によって生成されていたアイコンを削除します。

最初にダイヤルアップの設定ファイルがあるフォルダを開きます。

・ Windows98SE の場合

画面左下「スタート」 「プログラム」 「アクセリ」 「通信」 「ダイヤルアップネットワーク」をクリックする。

・ WindowsMe の場合

画面左下「スタート」 「設定」 「ダイヤルアップネットワーク」をクリックする。

・ Windows2000 の場合

画面左下「スタート」 「プログラム」 「アクセリ」 「通信」 「ネットワークとダイヤルアップ接続」をクリックする。

・ WindowsXP の場合

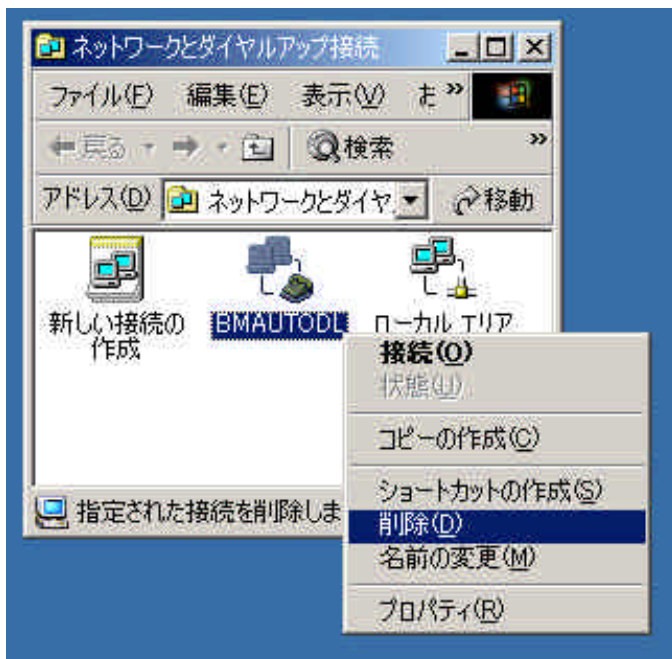
画面左下「スタート」 「接続」 「すべての接続を表示」をクリックする。

次にbアクセスによって生成されたダイヤルアップアイコン (BMAUTODL) を削除します。

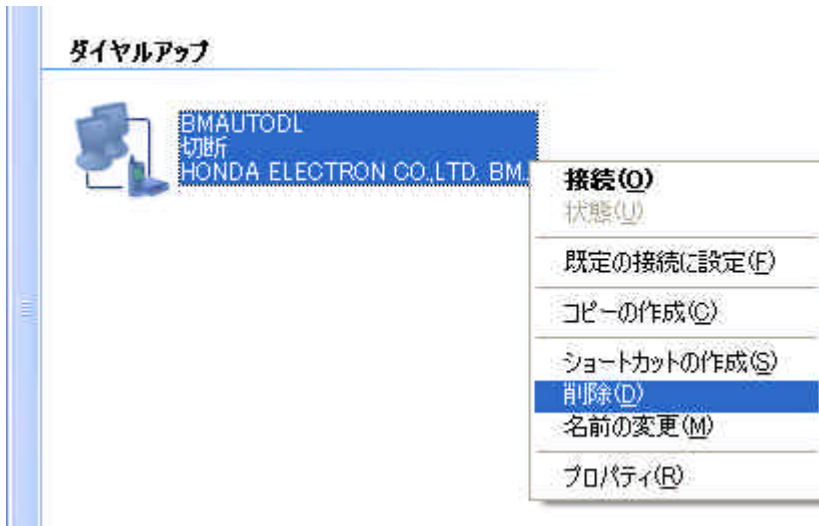
・ Windows98SE/ Me の場合



- Windows2000 の場合



- WindowsXP の場合



上記の作業でプログラムにより生成されたダイヤルアップアイコンの削除は完了します。

ManualVersion2.2

SoftwareVersion2.2