

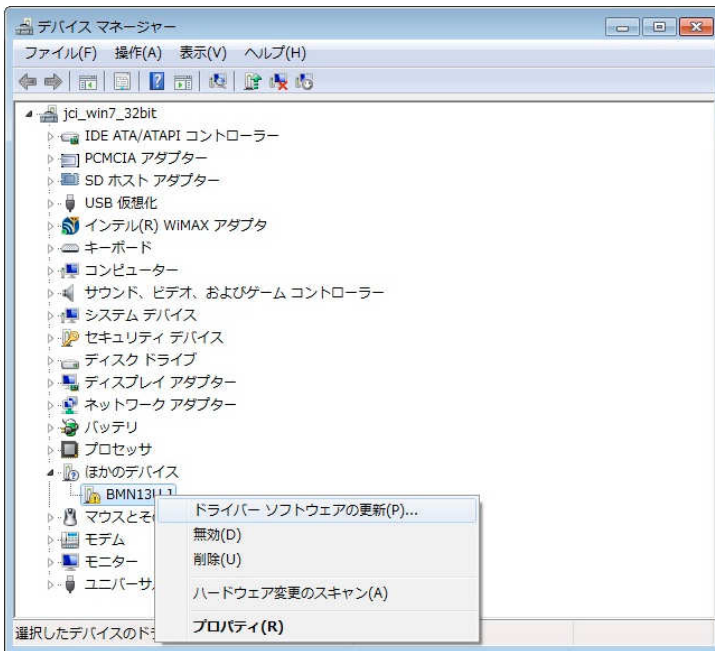
■ドライバーの更新方法

(1) [ほかのデバイス]

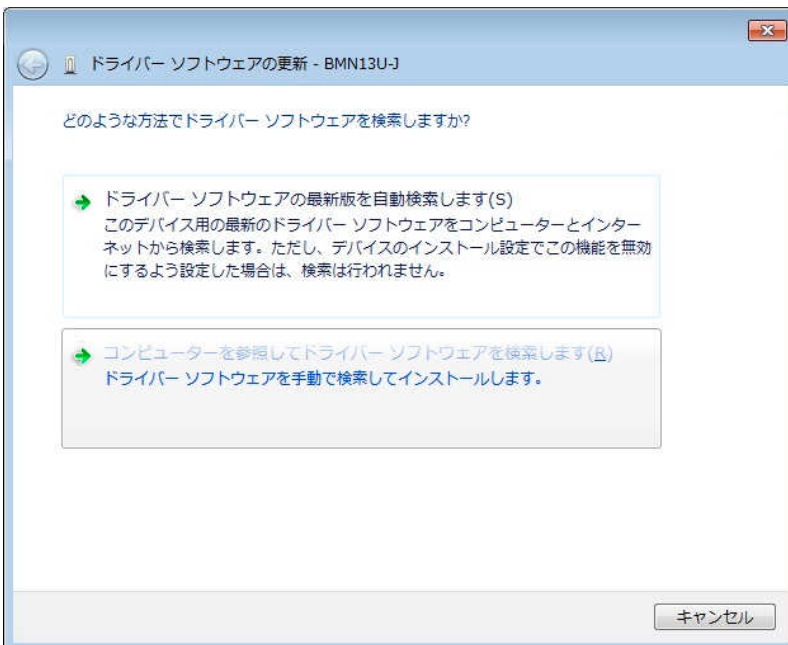
・「BMN13U-J」を右クリックして、「ドライバーソフトウェアの更新」をクリックします。

※「不明なデバイス」と表示される場合もあります。

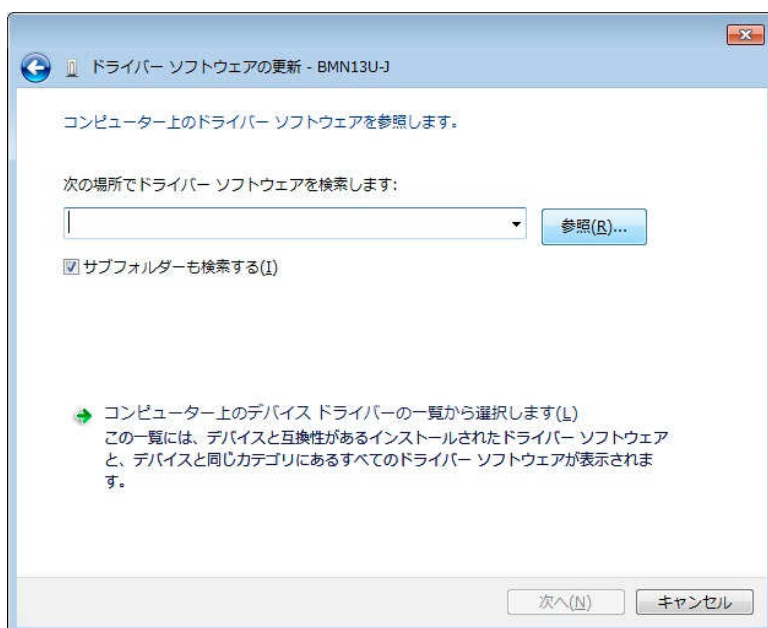
USB コネクタを抜き挿しいただくことで該当端末かご確認ください。



(2) 「コンピューターを参照してドライバーソフトウェアを検索します」をクリックします。

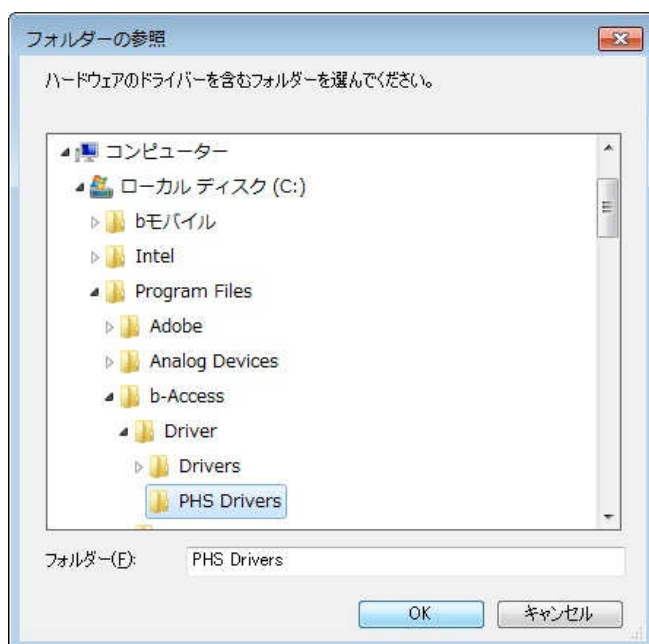


(3)「参照」をクリックします。

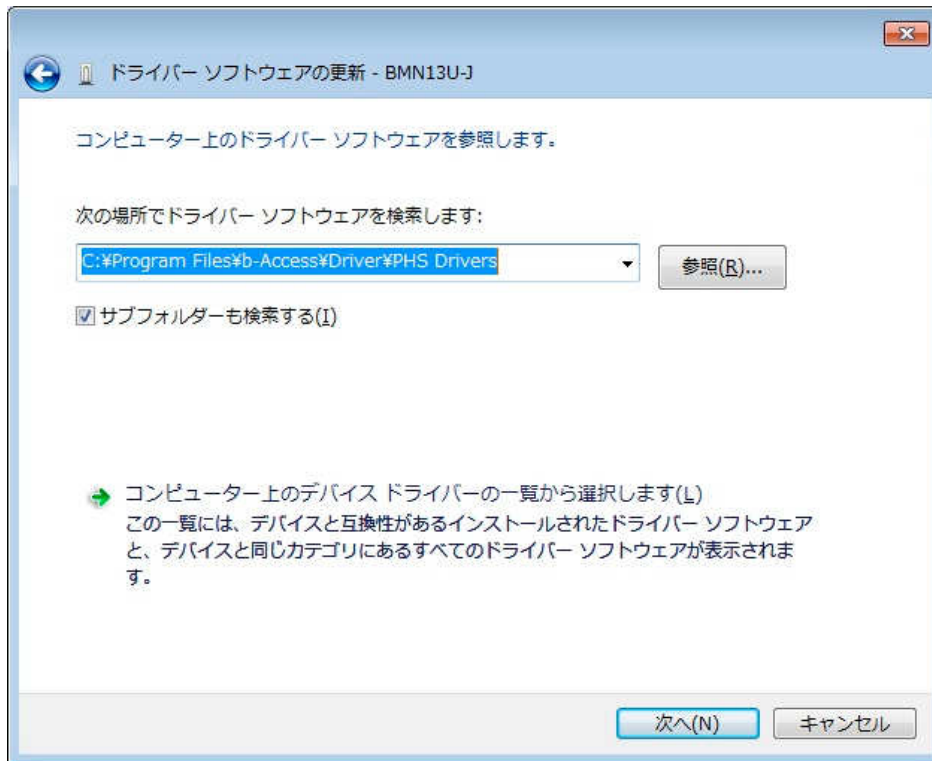


(4) [フォルダの参照]画面が表示されます

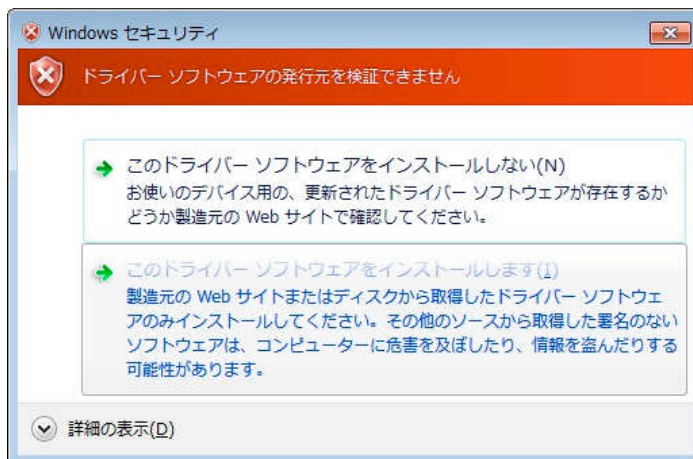
「コンピューター」→「ローカルディスク(C:)」→「Program Files」→「b-Access」→「Driver」→「Drivers」→「PHS Drivers」の順に選択し、
「OK」ボタンをクリックします。



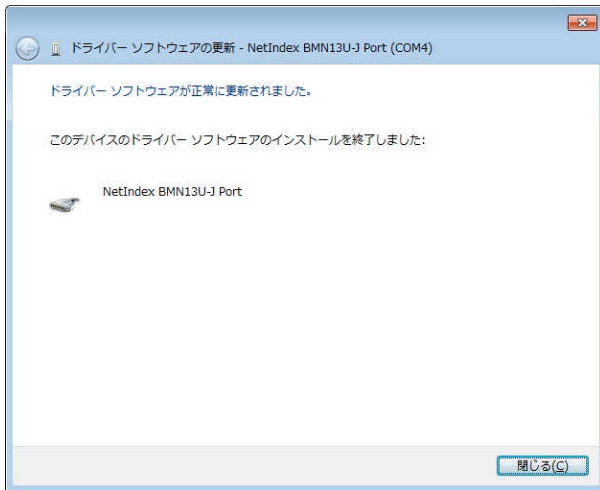
(5) 「次へ」をクリックします。



※以下の画面が表示されたら「このドライバーソフトウェアをインストールします」をクリックします。



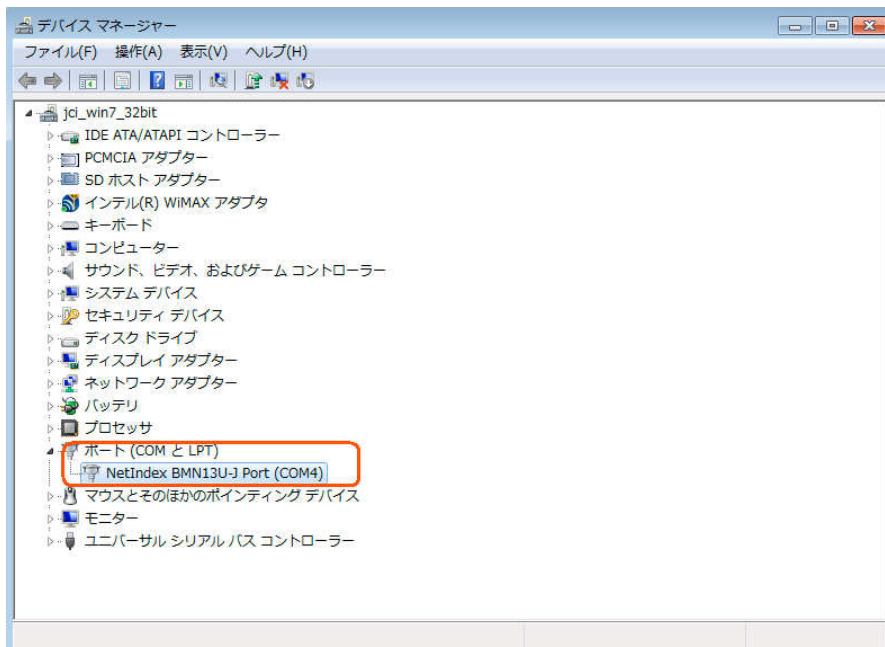
(6) 「閉じる」をクリックします。



(7) [ポート(COM と LPT)]

・「NetIndex BMN13U-J」が認識されていることを確認して
ポートの COM 番号をメモに控えます。(例:COM 14)

。



ドライバーの更新方法は完了です。